



INSTRUKCJA ORYGINALNA

PROSZĘ O DOKŁADNE ZAPOZNANIE SIĘ Z PONIŻSZĄ INSTRUKCJĄ OBSŁUGI

PRZED URUCHOMIENIEM URZĄDZENIA.

INSTRUKCJA OBSŁUGI

KARTA GWARANCYJNA

BENZYNOWY GENERATOR PRĄDOTWÓRCZY

KRAFTWELE MODEL: 2,0 kVA SILENT



CE

Niniejsza instrukcja obsługi jest własnością Kraftwele Polska i wszelkie kopiowanie nawet częściowe jest zabronione.

Dziękujemy za zaufanie i zakup wysokiej jakości agregatu prądowórczego marki KraftWele. Jesteśmy przekonani, iż przy współpracy z czołowymi producentami podzespołów na świecie oraz zastosowaniu innowacyjnych rozwiązań technologicznych stworzyliśmy produkt, który wyznacza miary postępu w zakresie bezpieczeństwa i niezawodności. Mamy nadzieję, że znajdzie on Państwa uznanie w codziennym użytkowaniu. Bezpieczne korzystanie uwarunkowane jest zapoznaniem się z niniejszą instrukcją.

Wszelkie dane zawarte w niniejszej instrukcji bazują na najświeższych danych dostępnych w momencie oddania jej do druku. KraftWele Polska zastrzega sobie prawo do wprowadzania dowolnych zmian w wyrobie bez wcześniejszego powiadomienia i bez zaciągania jakichkolwiek zobowiązań.

Instrukcja obsługi jest nieodłączną częścią generatora i w przypadku odsprzedaży musi być do niego dołączona.

Importerm urządzenia odjętego niniejszą gwarancją jest KRAFTWELE POLSKA z siedzibą: 57-200 Ząbkowice Śląskie ul. Jasna 42.

W związku z postępowaniem technicznym i stałym dalszym rozwojem naszych produktów może okazać się, że produkt w niewielkim stopniu odbiega od informacji zawartych w niniejszym podręczniku. Najaktualniejsze informacje i dane techniczne znajdziesz u autoryzowanego przedstawiciela Kraftwele Polska.

UWAGA BARDZO DOKŁADNIE PRZECZYTAJ INSTRUKCJĘ

Zwróć szczególną uwagę na informacje poprzedzone słowami:

UWAGA – informuje o możliwości odniesienia obrażeń lub poważnego uszkodzenia sprzętu jeżeli instrukcje nie są przestrzegane.

OSTRZEŻENIE – informuje o możliwości odniesienia poważnych obrażeń lub nawet śmierci, jeżeli instrukcje nie są przestrzegane.

Agregat prądowórczy jest to urządzenie wytwarzające energię elektryczną w procesie przemiany energii mechanicznej wytworzonej przez silnik spalinowy, na energię elektryczną wytworzoną przez prądnicę połączoną z silnikiem. Wykorzystywany może być jako źródło zasilania w awaryjnych sytuacjach zaniku energii w sieci oraz jako podstawowe źródło prądu na placu budowy, działce, w domu czy warsztacie. Przy współpracy z automatycznym układem rozruchu stanowi doskonałe zabezpieczenie obiektów przed niekontrolowanymi zanikami napięcia. Podawane dane techniczne agregatów określone są dla wysokości 0 m.n.p.m., temperatury otoczenia 20C i wilgotności względnej 60%.

W przypadku pracy w gorszych warunkach osiągi agregatu ulegają obniżeniu: wysokość - spadek sprawności o ok. 1% co 100m, temperatura - spadek sprawności o ok. 2% co 5C.

BEZPIECZEŃSTWO PRZED WSZYSTKIM

Przed przystąpieniem do pracy z urządzeniem zawsze należy podjąć wszelkie działania mające na celu ograniczenie ryzyka pożaru, porażenia prądem elektrycznym i uszkodzenia ciała. Bardzo ważną czynnością jest dokładne przeczytanie instrukcji obsługi oraz zrozumienie przeznaczenia urządzenia, ograniczeń w jego zastosowaniu i zapoznanie się z ewentualnymi zagrożeniami związanymi z jego użytkowaniem.

ŚRODKI OCHRONY INDYWIDUALNEJ

Obsługiwać agregat prądowórczy może osoba pełnoletnia, która została zaznajomiona z instrukcją obsługi urządzenia, przeszkolona w zakresie zasad i przepisów BHP, obowiązujących przy obsłudze agregatów oraz posiadająca aktualne badania lekarskie (jeżeli jest wymagane).

Zespoły prądowórcze mają szerokie zastosowanie tam, gdzie nie ma stałych źródeł zasilania w energię elektryczną albo mogą nastąpić przerwy w jej dostawie.

Operator zobowiązany jest używać przepisową odzież roboczą oraz sprzęt ochrony osobistej (słuchawki ochronne).

W przypadku agregatów pracujących wewnątrz pomieszczeń zwrócić szczególną uwagę na odpowiednie odprowadzenie spalin na zewnątrz (przewody odprowadzające spaliny muszą być odizolowane od materiałów łatwopalnych).

Agregat prądowórczy musi pracować na równej powierzchni.

Jeśli agregat ma być użytkowany podczas opadów deszczu lub śniegu należy zadbać aby był on odpowiednio zabezpieczony przed wilgocią.

DO ZALECANYCH ŚRODKÓW OCHRONY INDYWIDUALNEJ ZALICZA SIĘ:

- Okulary i słuchawki ochronne,
- Środki ochrony głowy i twarzy,
- Obuwie ochronne,
- Ubranie robocze chroniące przedramiona i nogi

NAKLEJKI OSTRZEGAWCZE



GAZY SPALINOWE SĄ TRUCIZNĄ!

Nigdy nie uruchamiaj silnika w pomieszczeniu zamkniętym. Może to spowodować utratę przytomności a nawet śmierć w krótkim okresie czasu. Uruchamiaj silnik w dobrze wentylowanym pomieszczeniu.



BENZyna JEST WYSOCE ŁATWOPALNA I TRUJĄCA!

- Zawsze wyłączaj silnik podczas tankowania.
- Podczas tankowania nie zbliżaj się z zapalonym papierosem ani z innym potencjalnym źródłem ognia lub iskier.
- Tankować tylko w dobrze wentylowanych pomieszczeniach.
- Rozlaną benzynę natychmiast powycierać.



SILNIK I WYDECH MOGĄ BYĆ GORĄCE!

Podczas pracy silnika nagrzewa się silnik i tłumik do bardzo wysokiej temperatury. Uważaj aby go nie dotykać dopóki jest gorący. Przed umieszczeniem generatora w zamkniętym pomieszczeniu pozwól silnikowi ostygnąć.



PORAŻENIE PRĄDEM!

- Nie uruchamiaj urządzenia w stanie mokrym lub zawilgoconym bez odpowiednich zabezpieczeń przeciwporażeniowym.
- Nie obsługuj generatora mokrymi rękami.
- Przed rozpoczęciem pracy sprawdź izolację przewodów.
- Może być wystawiony na wpływy środowiska, jakie przewidziane są klasą bezpieczeństwa IP23 wg norm DIN 40050



POZIOM HAŁASU!

Podane parametry poziomu emisji niekoniecznie są bezpieczne. Mimo istniejącej korelacji pomiędzy poziomem hałasu i otoczenia należy sprawdzić czy dalsze środki ostrożności nie są wymagane. Czynniki wpływające na rzeczywisty poziom hałasu (narażenia) obejmują również charakterystykę pomieszczenia pracy.



UWAGA!

Przed uruchomieniem generatora zawsze przeprowadź kontrolę stanu technicznego, aby zapobiec wypadkowi.

Nie wolno uruchamiać agregatu gdy zdjęte są osłony fabryczne.

Nie wolno uruchamiać agregatu niewyposażonego w filtr powietrza lub tłumik rury wydechowej.

Nie wolno przykrywać agregatu jakimkolwiek materiałem podczas jego pracy lub tuż po zatrzymaniu.

Unikaj podłączenia do gniazd 230V instalacji domowej podczas zaniku prądu w sieci elektrycznej.

Unikaj podłączenia równoległego z innymi generatorami.

POZIOM HAŁASU:

Poziom ciśnienia akustycznego	74 dB(A)
Poziom mocy akustycznej	91 dB(A)
Możliwy błąd w pomiarach	3,56 dB(A)

INFORMACJE PODANE POWYŻEJ POZWOLĄ UŻYTKOWNIKOWI MASZyny LEPIEJ OCENIĆ ZAGROŻENIE I RYZYKO WYNIKAJĄCE Z UŻYTKOWANIA GENERATORA PRĄDU.

Generator spełnia wszystkie obowiązujące normy ISO 8528-10, EN ISO 3744 oraz dyrektywami 2000/14/EC, 2006/42/EC, 2006/95/EC.

UWAGA!!!

AGREGAT PRĄDOTWÓRCZY JEST PRZEZNACZONY DO WYTWARZANIA PRĄDU TRÓJFAZOWEGO LUB JEDNOFAZOWEGO I NIE MOŻE BYĆ STOSOWANY DO ŻADNYCH INNYCH CELÓW

PAMIĘTAJ!!!

NIE ŁADUJ AKUMULATORA KTÓRY JEST PODŁĄCZONY DO URZĄDZENIA!!!

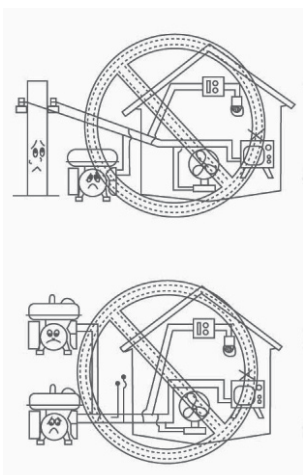
CZAS PRACY URZĄDZENIA:

Urządzenie jest wyposażone w napędzający prądnicę silnik spalinowy, który wymaga dotarcia przy niskim obciążeniu elektrycznym.

Czas pracy przedstawia tabela:

	W OKRESIE DOTARCIA	PO OKRESIE DOTARCIA
PIERWSZE 30 mth	1h/50%	-
W OKRESIE MIĘDZY 30 A 100 mth	4h/50%	-
POWYŻEJ 100mth	-	8h/75%

*mth- motogodzina / czas pracy urządzenia przez 1 godzinę
%- wartość obciążenia*

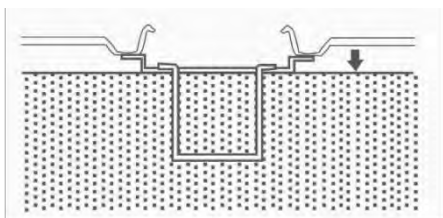


NIE PODŁĄCZAJ GENERATORA DO GNIAZDKA SIECI ZASILAJĄCEJ

ZABRANIA SIĘ PODŁĄCZANIA DO INNEGO GENERATORA

SPRAWDZENIE PRZED URUCHOMIENIEM

Przed uruchomieniem sprawdź poziom paliwa.



Używaj wyłącznie benzyny Pb95 zmieszanej z olejem przeznaczonym do silników dwusuwowych. Poziom paliwa nie może przekraczać brzegu filtra paliwa.

PROPORCJE MIESZANKI PALIWOWEJ

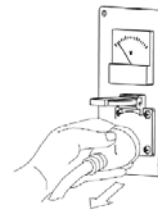
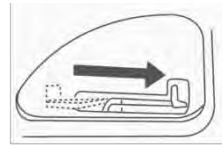
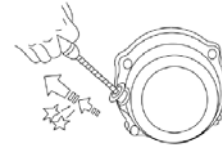


URUCHAMIANIE SILNIKA

1. Otwórz zawór paliwa (pozycja „ON”)
2. Przesuń dźwignie ssania w lewo



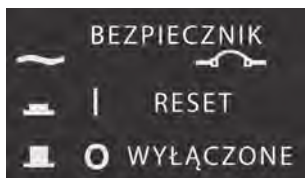
3. Ustaw włącznik silnika w pozycję „1”
4. Powoli ciągnąc za uchwyt linki szarpaka napiąć ją, po czym szarpnąć
5. Po uruchomieniu silnika dźwignię ssania przesunąć w prawo do pozycji „RUN”
6. Po włączeniu i rozgrzaniu silnika możesz podłączyć odbiorniki do gniazdka.



- ⚠️ Podczas podłączania do gniazdka odbiorniki zawsze muszą być wyłączone.
- ⚠️ Generator zawsze obciążaj wyłącznie do wartości jego mocy znamionowej.
- ⚠️ Do generatora podłączaj odbiorniki w dobrym stanie technicznym.

ZABEZPIECZENIA

W przypadku spięcia lub dużego przeciążenia generator prądu zostanie automatycznie odłączony.



W celu wyzerowania naciśnij bezpiecznik AC lub DC.
Zmniejsz obciążenie na mocy znamionowej

PRZEGLĄDY I KONSERWACJA

CZĘŚĆ	UWAGA	Po 50 godzin lub raz na miesiąc	Po 150 godzinach lub co 3 miesiące
ŚWIECA ZAPŁONOWA	Usuń nagar, ustaw przerwę w razie konieczności WYMIENIĆ	●	
FILTR POWIETRZA	WYCZYŚĆ w razie potrzeby WYMIENIĆ		●
FILTR PALIWA	WYCZYŚĆ w razie potrzeby WYMIENIĆ		●

KRANIK PALIWA



1. Wyłącz silnik
2. Zamknij zawór paliwa (pozycja „ON”)
3. Wyczyść używając rozpuszczalnika

FILTR PALIWA



1. Wyczyść w rozcieńczalniku
2. Wytrzyj
3. Załóż

ŚWIECA ZAPŁONOWA

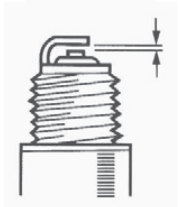
1. Wykręć świecę zapłonową



2. Wyczyść nagar

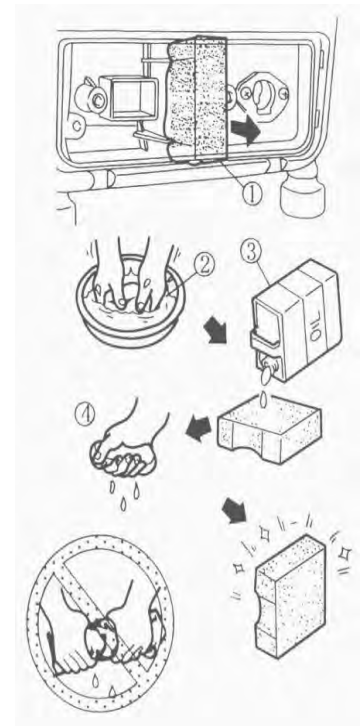


3. Sprawdź ustawienie szczeliny (0,7-0,8mm)



1. Wyciągnij filtr powietrza

FILTR POWIETRZA



2. Umyj w rozpuszczalniku

3. Przesmaruj małą ilością oleju silnikowego

4. Osusz nie wyciśnij



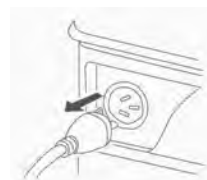
Świeca musi być dobrze dociągnięta. Niepoprawnie dociągnięta może nagrzać się do bardzo wysokiej temperatury i uszkodzić silnik.

MOŻLIWE USTERKI I SPOSOBY ICH ROZWIĄZYWANIA

OBJAW	MOŻLIWA PRZYCZYNA	SPOSÓB POSTĘPOWANIA
SILNIK NIE STARTUJE	Zakręcony kurek paliwa	Przestawić kurek w pozycję „ON”
	Brak paliwa w zbiorniku	Zatankować
	Złe paliwo, (zła mieszanka, woda w paliwie) lub generator był przechowywany w złych warunkach ze zbiornikiem wypełnionym paliwem bez dodatków uszlachetniających	Spuścić złą benzynę ze zbiornika i gaźnika, zatankować świeżą
	Zanieczyszczona świeca, niewłaściwa przerwa iskrowa, uszkodzona świeca	Oczyścić świecę, ustawić odpowiednią przerwę iskrową lub wymienić świecę na nową
	Mokra świeca (tzw. zalany silnik)	Wykręcić i osuszyć świecę
	Niedrożny filtr paliwa, rozregulowanie/uszkodzenie gaźnika/zapłonu itp.	Zlecić regulację/naprawy w autoryzowanym serwisie
SILNIK PRACUJE Z NIEPEŁNĄ MOCĄ	Niedrożny filtr powietrza	Oczyścić lub wymienić filtr powietrza
	Złe paliwo (zła mieszanka) lub generator był przechowywany w złych warunkach ze zbiornikiem wypełnionym paliwem bez dodatków uszlachetniających	Spuścić złą benzynę ze zbiornika i gaźnika, zatankować świeżą
	Niedrożny filtr paliwa, rozregulowanie/uszkodzenie gaźnika/zapłonu itp.	Zlecić regulację/naprawy w autoryzowanym serwisie
SILNIK PRACUJE LECZ W GNIAZDKACH WYJŚCIOWYCH NIE MA NAPIĘCIA	Przeciążenie	Skontrolować obwody odbiorników prądu. Zatrzymać i ponownie uruchomić silnik
	Uszkodzony odbiornik prądu	Naprawić i wymienić urządzenie. Zatrzymać i ponownie uruchomić silnik
	Uszkodzony generator	Oddać do autoryzowanego serwisu

WYŁĄCZANIE SILNIKA

Wyłącz urządzenia elektryczne i odłącz od generatora



Przełącz wyłącznik silnika do pozycji „OFF”



Przekręć kranik paliwa do pozycji „OFF”



TRANSPORT I MAGAZYNOWANIE



Aby zapobiec rozlewom paliwa podczas transportu lub przechowywania, generator powinien być zabezpieczony w swym normalnym położeniu przed przechylaniem. Wyłącznik silnika winien być w położeniu „OFF”, kurek paliwa zakręcony.

Podczas transportu generatora:

- zbiornik powinien być całkowicie napełniony.
- nie uruchamiać generatora umieszczonego na pojeździe. Zdjąć z pojazdu i eksploatować w jakimś dobrze wentylowanym miejscu.
- unikać ekspozycji generatora w bezpośrednim nasłonecznieniu. Grozi wybuchem.

**PRZED ODSTAWIENIEM GENERATORA NA DŁUGI OKRES PRZECHOWYWANIA:**

1. Sprawdzić czy pomieszczenie, w którym generator ma być przechowywany nie jest bardzo zawilgocone bądź zakurzone.
2. Spuścić całą paliwo ze zbiornika.

UWAGA:

W razie potrzeby skontaktuj się z autoryzowanym punktem serwisowym.

Używaj wyłącznie oryginalnych części zamiennych. Obsługa prądnicy ogranicza się do kontroli jej czystości oraz przelotowości kanałów wlotowych i wylotowych powietrza chłodzącego.

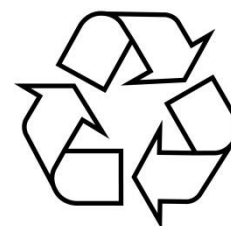
DANE TECHNICZNE

MODEL	2,0 kVA SILENT
Napięcie znamionowe	230V
Natężenie znamionowe	~50Hz
Moc maksymalna (AC) (kVA)	2,0
Moc nominalna (AC) (kVA)	1,8
Współczynnik mocy	ϕ 0,8
Napięcie znamionowe (DC)	12V/10A
Silnik	2-taktowy, chłodzony powietrzem, jednocylindrowy
Pojemność skokowa	79cc
Rozruch	ręczny
Stosunek benzyny do oleju	50:1
Moc maksymalna (KW)	3,8/5500 r.p.m
Pojemność zbiornika paliwa	2,4l
Poziom mocy akustycznej	LWA: 65dB(A)
Waga urządzenia	21 kg

OCHRONA ŚRODOWISKA NATURALNEGO

Po upływie okresu żywotności urządzenia, bądź z chwilą, kiedy naprawa przestaje być opłacalna, urządzenia nie należy wyrzucać do śmieci. W celu właściwej likwidacji urządzenia należy oddać je w odpowiednich punktach zbioru, gdzie zostaną przyjęte bez pobierania opłaty. Przestrzegając zasad prawidłowej utylizacji pomagacie Państwo zachować cenne zasoby przyrody i zapobiegacie potencjalnym negatywnym wpływom na środowisko naturalne i ludzkie zdrowie, jakie mogłaby mieć niewłaściwa likwidacja odpadów. Dalsze szczegóły dotyczące utylizacji prosimy uzyskać w miejscowym urzędzie lub w najbliższym punkcie zbioru. Likwidacja niezgodna z przepisami może zostać ukarana grzywną zgodnie z przepisami obowiązującymi w danym kraju.

Baterii nie wyrzucać do kosza na śmieci, ale oddać w punkcie gwarantującym ich recykling.



SERWISOWANIE

W przypadku stwierdzenia po zakupieniu urządzenia jakichkolwiek wad lub uszkodzeń należy skontaktować się z autoryzowanym punktem serwisowym. Obsługując urządzenie należy przestrzegać zaleceń zawartych w instrukcji obsługi. Gwarancja traci ważność w przypadku niewłaściwego lub niezgodnego z instrukcją użytkowania urządzenia lub w przypadku samowolnych przeróbek i zmian konstrukcyjnych.

UWAGA!!!

PRZECIĄŻENIE PRĄDNICY NIE PODLEGA GWARANCJI!!!

Gwarancja ta jest jedynie uzupełnieniem uprawnień ustawowych nabywcy i w żaden sposób ich nie narusza.

WARUNKI GWARANCJI:

1. Sprzedający gwarantuje sprawne działanie sprzętu w okresie podstawowym **12 miesięcy** od daty zakupu. Ujawnione w tym okresie wady wynikające z wad technicznych lub też przez niedopełnienia sprzedawcy będą rozpatrywane w terminie 14 dni od dostarczenia towaru do miejsca zakupu. Termin wykonania naprawy to 28 dni jednak całkowity okres naprawy może się wydłużyć z przyczyn nie zależnych od gwaranta, np. (czas sprowadzenia części z zagranicy) o czym kupujący powinien być poinformowany.
2. Warunkiem przedłużenia gwarancji na okres **24** miesięcy jest dostarczenie agregatu na odpłatny przegląd techniczny po 12 miesiącach od daty zakupu. Agregat należy dostarczyć a adres serwisu, tj. KRAFTWELE POLSKA, ul. Jasna 42; 57-200 Żąbkowice Śląskie.
3. W okresie pierwszych 12 miesięcy zapewniamy gwarancję door to door. Reklamowane urządzenie jest odbierane i przesyłane na koszt KRAFTWELE POLSKA. Sprzedawca zastrzega sobie możliwość żądania zwrotu kosztów przesyłek, w przypadku nieuzasadnionej reklamacji.
4. Aby dokonać naprawy gwarancyjnej klient musi:
 - a) dostarczyć urządzenie do miejsca zakupu.
 - b) dostarczyć produkt za pomocą poczty lub też firm transportowych do miejsca zakupu na koszt klienta. W takim przypadku termin naprawy, jeśli nie uzgodniono inaczej, ulegnie przedłużeniu o czas niezbędny do dostarczenia i odbioru sprzętu. Reklamujący powinien dostarczyć produkt do miejsca zakupu w oryginalnym opakowaniu fabrycznym, dodatkowo zabezpieczonym przed uszkodzeniem. Uszkodzenia spowodowane niedostatecznym zabezpieczeniem wysyłki sprzętu nie podlegają naprawą gwarancyjnym. Reklamujący nie może żądać gratyfikacji, jeśli nieodpowiednio oznakuje lub zabezpieczy przesyłkę.
 - c) klient ponosi koszty dostarczenia sprzętu do autoryzowanego punktu serwisowego.
5. Naprawa gwarancyjna nie obejmuje czynności, do których wykonania zobowiązany jest wg instrukcji obsługi użytkownik we własnym zakresie.
6. Ewentualne czyszczenie sprzętu dokonywane jest na koszt użytkownika i nie jest traktowane jako usługa gwarancyjna.
7. **GWARANCJĄ NIE SĄ OBJĘTE:**
 - mechaniczne uszkodzenia sprzętu spowodowane przez użytkownika lub pośrednika dostarczającego sprzęt do miejsca zakupu.
 - uszkodzenia i wady wynikłe na skutek:
 - niewłaściwego lub niezgodnego z instrukcją oraz niewiedzy lub uszkodzeń powstałych z winy użytkownika
 - zdarzeń losowych.
 - używania niewłaściwych materiałów eksploatacyjnych
 - samowolnych napraw dokonywanych przez użytkownika lub inne nieuprawnione osoby.
 - przeróbek lub zmian konstrukcyjnych
 - świece, filtry, płyny eksploatacyjne, uszczelki.
 - właściciel zobowiązuje się do odbioru urządzenia w terminie nie dłuższym niż 10 dni po pisemnym lub ustnym poinformowaniu go o zakończeniu naprawy.
8. Niniejsza gwarancja, aby była ważna, muszą zostać spełnione poniższe warunki:
 - gwarancja musi być podpisana przez kupującego, karta gwarancyjna musi być kompletnie i prawidłowo wypełniona,
 - kupujący musi posiadać dowód zakupu produktu objętego gwarancją
9. Z gwarancji wyklucza się również elementy zużywalne m.in. takie jak: króciec gaźnika, pierścienie tłoka, świece, bezpieczniki, akumulator, element układu zapłonowego, pasków, elementów układu rozrusznika (ręcznego i elektrycznego).
10. Do reklamacji sprzętu zniszczonego podczas wysyłki kurierskiej niezbędny jest oryginalny protokół szkody wystawiony odbiorcy.
11. Gwarancja obejmuje swoim zasięgiem terytorium Rzeczypospolitej Polskiej.
12. Jeżeli towar jest niezgodny z umową, Kupujący może żądać doprowadzenia go do stanu zgodnego z umową poprzez nieodpłatną naprawę, a w przypadku, gdy naprawa nie jest możliwa lub nieopłacalna, ma prawo zażądać wymiany towaru na zgodny z umową. Kupującemu przysługuje prawo wymianu urządzenia lub zwrot gotówki, jedynie w przypadku stwierdzenia wady fabrycznej niemożliwej do usunięcia. Kupujący nie może odstąpić od umowy, gdy niezgodność towaru z umową jest nieistotna.
13. Kupujący traci w/w uprawnienia, jeżeli przed upływem dwóch miesięcy od stwierdzenia niezgodności towaru z umową nie zawiadomi o tym Gwaranta.
14. Realizacja uprawnień i obowiązków gwarancyjnych, w tym zgłaszanie i przyjmowanie urządzeń do naprawy, dokonywana jest w punkcie napraw Gwaranta/Sprzedawcy wskazanym przez niego w karcie gwarancyjnej wydanej Kupującemu. Kupujący powinien dostarczyć produkt za pomocą firmy transportowej lub osobiście na własny koszt. Kupujący powinien dostarczyć produkt o ile jest to możliwe w oryginalnym opakowaniu, dodatkowo zabezpieczonym przed uszkodzeniem. Uszkodzenia spowodowane niedostatecznym zabezpieczeniem wysyłki nie podlegają pod zasady gwarancji. Reklamujący nie może żądać gratyfikacji jeśli nieodpowiednio oznakuje lub zabezpieczy przesyłkę.
15. Konsument, który zawarł umowę na odległość, może od niej odstąpić bez podania przyczyn, składając stosowne oświadczenie na piśmie w terminie dziesięciu dni, liczonych od daty otrzymania towaru. Do zachowania tego terminu wystarczy wysłanie oświadczenia przed jego upływem.
16. W razie odstąpienia od umowy umowa jest uważana za niezawartą, a konsument jest zwolniony z wszelkich zobowiązań. To, co strony świadczyły, ulega zwrotowi w stanie niezmienionym, chyba że zmiana była konieczna w granicach zwykłego zarządu. Zwrot powinien nastąpić niezwłocznie, nie później niż w terminie czternastu dni.
17. Niniejsze warunki nie wyłączają, nie ograniczają ani nie zawieszają uprawnień Kupującego, wynikających z Ustawy z dnia 27.02.2002r. o szczególnych zasadach sprzedaży konsumenckiej oraz zmiana Kodeksu Cywilnego Dz.U. 141 poz. 1176.

KARTA GWARANCYJNA

MODEL	
DATA ZAKUPU	
NR SERWISOWY	



PODPIS I PIECZĄTKA SPRZEDAWCY

PODPIS KLIENTA

PRZEPROWADZANE SERWISY

TERMIN	PRZEBIEG SERWISU	PIECZĘĆ/PODPIS SERWISANTA

DEKLARACJE ZGODNOŚCI

Europejska Deklaracja Zgodności

EU Declaration of Conformity

Niniejszym oświadczamy,
We herewith declare

TAIZHOU NEWLAND MACHINERY CO., LTD
1388# Gongren West Road, 318000 Jiaojiang Area, Zhejiang, China

że poniżej oznaczony produkt na podstawie jego konstrukcji i budowy jak również w wersji przez nas sprzedawanej odpowiada zasadniczym wymogom bezpieczeństwa i ochrony środowiska zawartym w dyrektywach WE.

That the following Appliance complies with the appropriate basic safety and health requirements of the EU Directive based on its design and type, as brought into circulation by us.

W przypadku wszelkich nieuprawnionych zmian produktu niniejsze oświadczenie traci ważność.

In case of alteration of the product, not agreed upon by us, this declaration will cease to be valid.

Oznaczenie produktu:

Product Description:

GENERATORY BENZYNOWE

GASOLINE GENERATORS

Nr modelu:

Model No.:

LB1600, LB2000, LB2500, LB3500, LB4500, LB6500, LB8800,

LB9800, LB18000

Odpowiednie dyrektywy WE:

Applicable EC Directives:

Dyrektywa maszynowa WE 2006/42/EG

EC Machinery Directive 2006/42/EC

EMV 2014/30/EU

EMC Directive 2014/30/EU

Dyrektywa Emisji Hałasu 2000/14/EC

Noise Emission Directive 2000/14/WE

Zastosowane zharmonizowane normy:

Applicable harmonized standards:

EN ISO 8528-13:2016, EN 60204-1:2006/AC:2010, IEC 60034-1:2010

EN55012:2007+A1, EN 61000-6-1:2007, EN 2000:14:WE

Notyfikowana jednostka, która przeprowadziła badanie WE w spr. wzoru:

Notified body which carried out the EC type-examination:

ISET S.r.l. SEDE LEGALE E UFFICI

Via Donatori di sangue 9 – 4624 Moglia (MN)

Numer identyfikacyjny jednostki notyfikującej:

Identification number of the notified body:

0865

Numer certyfikatu badania WE w sprawie wzoru:

Number of EC-Type Examination Certificate:

IT041643AM170731

Odpowiedzialny za dokumentację:

Responsible for Documents:

ISET S.r.l. SEDE LEGALE E UFFICI

Via Donatori di sangue 9 – 4624 Moglia (MN)

Moglia, Italy, 31.07.2017



Każdy agregat prądowłórczy Kraftwele jest oznakowany znakiem zgodności CE i dostarczany razem z deklaracją zgodności WE. Producent agregatu prądowłórczego jest odpowiedzialny za pełną zgodność urządzenia z normami i dyrektywami Wspólnoty Europejskiej.

Pouczenie o prawie do odstąpienia od umowy kupna-sprzedaży:

Na podstawie art. 27 ustawy z dnia 30 maja 2014 r. o prawach konsumenta (Dz. U. 2014 r., poz. 827) konsument, który zawarł umowę na odległość, może od niej odstąpić na piśmie bez podania przyczyny, w terminie 14 dni od dnia wydania rzeczy. Oświadczenie o odstąpieniu od umowy należy wysłać drogą pocztową na adres siedziby **SPRZEDAWCY**

Termin 14-sto dniowy, liczy się od dnia wydania rzeczy, rozumianego jako objęcie rzeczy w posiadanie przez konsumenta lub wskazaną przez konsumenta osobę trzecią inną niż przewoźnik. Towar należy odesłać niezwłocznie po złożeniu oświadczenia o odstąpieniu od umowy, nie później niż w terminie 14 dni, w stanie niezmienionym. W przypadku odstąpienia od umowy sprzedaży towaru zakupionego w zestawie z innym produktem zwrotowi podlega cały zestaw.

Konsument ponosi odpowiedzialność za zmniejszenie wartości rzeczy będące wynikiem korzystania z niej w sposób wykraczający poza konieczny dla stwierdzenia charakteru, cech i funkcjonowania rzeczy. Koszty bezpośredniego odesłania (zwrotu) towaru do Sprzedawcy w związku z dokonaniem odstąpieniem od umowy bez podania przyczyny w terminie 14 dni od dnia wydania rzeczy, ponosi konsument. Jeżeli konsument wybrał sposób dostarczenia rzeczy inny niż najtańszy zwykły sposób dostarczenia oferowany przez przedsiębiorcę, przedsiębiorca nie jest zobowiązany do zwrotu konsumentowi poniesionych przez niego dodatkowych kosztów.

Prawo odstąpienia od umowy zawartej poza lokalem przedsiębiorstwa lub na odległość nie przysługuje konsumentowi w odniesieniu do umów:

- 1) w której przedmiotem świadczenia jest rzecz nieprefabrykowana, wyprodukowana według specyfikacji konsumenta lub służąca zaspokojeniu jego zindywidualizowanych potrzeb;
- 2) w której przedmiotem świadczenia są nagrania dźwiękowe lub wizualne albo programy komputerowe dostarczane w zapieczętowanym opakowaniu, jeżeli opakowanie zostało otwarte po dostarczeniu;
- 3) zawartej w drodze aukcji publicznej;
- 4) o dostarczanie treści cyfrowych, które nie są zapisane na nośniku materialnym, jeżeli spełnianie świadczenia rozpoczęło się za wyraźną zgodą konsumenta przed upływem terminu do odstąpienia od umowy i po poinformowaniu go przez przedsiębiorcę o utracie prawa odstąpienia od umowy.

----- do wycięcia -----

FORMULARZ ODSTĄPIENIA OD UMOWY

(formularz ten należy wypełnić i odesłać tylko w przypadku chęci odstąpienia od umowy)

Ja niniejszym informuję o moim odstąpieniu od umowy sprzedaży następujących rzeczy

.....

Data zawarcia umowy

Imię i nazwisko

Adres

Podpis (tylko jeżeli formularz jest przesyłany w wersji papierowej)

Data

Tu wytnij ----- odcinek dla sprzedawcy ----- Tu wytnij

Oświadczam, że zapoznałem się z zapisami dotyczącymi zakupu na odległość i możliwości zwrotu w terminie 14 dni oraz potwierdzam to własnoręcznym podpisem.

Data i podpis klienta

NINIEJSZY ODCINEK NALEŻY WYCIĄĆ I ODESŁAĆ NA ADRES SPRZEDAWCY