



**KRAFTWELE**  
Polska

TECHNOLOGY CLOSER

**AGREGAT PRĄDOWÓRCZY**

**KRAFTWELE**

**- SDG 80 000 DIGITAL SILENT-**



**"Super Silent" series generators.**

ZDJĘCIA POGLĄDOWE:



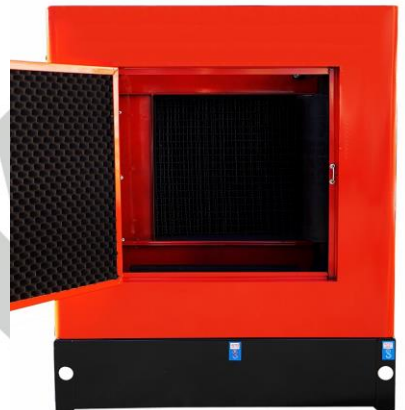
Dwuskrzydłowe drzwi wyposażone w zamek, umożliwiające bezproblemową eksploatację silnika spalinowego.



Panel sterowania umieszczony za drzwiami wyposażonymi w zamek.



Zabudowa typu „Super-Silent” zapewniająca niski poziom hałasu podczas pracy urządzenia.



Drzwi wyposażone w zamek wyrzutni powietrza oraz układu wydechowego.



Panel odbioru mocy wyposażony w przyłącza o wysokiej klasie izolacji (IP-67), oraz gniazdo sterowania automatyką.



Nowoczesny i funkcjonalny sterownik „Smargen” HGM-420, zapewnia pewną pracę zespołu prądotwórczego, łatwą obsługę i kontrolę, jak również umożliwia na instalację opcjonalnych rozszerzeń dzięki rozbudowanemu interfejsowi „ISSL Multiplex”.



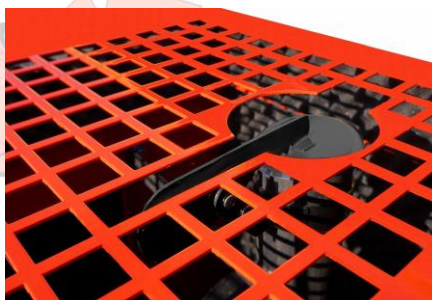
Wszystkie drzwi urządzenia zostały wyposażone w zamek, zapewniając bezpieczeństwo pracy jak również ochronę antykradzieżową.



Wlew paliwa zainstalowany zewnętrznie wyposażony w indywidualny zamek, zapewniający kontrolę paliwa.



Wyłącznik awaryjny umieszczony zewnętrznie, umożliwiający bezzwłoczne wyłączenie urządzenia.



Komin układu wydechowego wykonany ze stali ocynkowanej, wyposażony w klapę chroniącą przed opadami atmosferycznymi.



Listwa zaciskowa odbioru mocy, zainstalowana wewnątrz zabudowy, zapewniająca bezpieczeństwo oraz ochronę przed działaniem wody.



**KRAFTWELE**  
Polska

TECHNOLOGY CLOSER

**SILNIK SPALINOWY:**

MODEL:	SDG HL-W 5000 TURBO.
POJEMNOŚĆ:	4890 cm <sup>3</sup> .
MOC:	97,92 KM / 72 kW / 1500 obr/min.
IŁOŚĆ/UKŁAD CYLINDRÓW:	4 / I.
TURBOSPREŻARKA WIRNIKOWA:	XDJ-65.
SMAROWANIE:	OBIEGOWA POMPA OLEJU.
POJEMNOŚĆ MISKI OLEJOWEJ (L):	14.
ZASILANIE:	WTRYSK BEZPOŚREDNI.
CHŁODZENIE:	CIECZ / PEŁEN OBIEG.
POJEMNOŚĆ UKŁADU CHŁODZENIA (L):	12,5.
ZUŻYCIE PALIWA L/mth. %-OBCIĄŻENIA.	0% / 6,7 30% / 8,8 50% / 13,2 80% / 17,5 100% / 19,2
PALIWO:	OLEJ NAPĘDOWY (ON).
PRACA CIĄGŁA:	JEDNOSTKA PRZYSTOSOWANA DO PRACY CIĄGŁEJ.
INSTALACJA ELEKTRYCZNA SILNIKA:	24 V.
ROZRUCH:	ROZRUSZNIK ELEKTRYCZNY. „QDJ 2659” 24V / 5,0 kW.
ALTERNATOR:	„JF 12” 28 V / 500 W.
ZABEZPIECZENIE OLEJOWE:	- CZUJNIK CIŚNIENIA OLEJU. - CZUJNIK POZIOMU OLEJU. - CZUJNIK POMPY OLEJU.
BATERIA:	2 X (12 V / 80 Ah / 600 A.)
WYPOSAŻENIE DODATKOWE:	- ŚWIECA PŁOMIENIOWA POZWALAJĄCA NA START SILNIKA PRZY UJEMNEJ TEMPERATURZE OTOCZENIA. - AUTOMATYCZNA FUNKCJA ZWOLNIENIA KOMPRESJI PODCZAS ROZRUCHU. - AUTOMATYCZNA REGULACJA OBROTÓW. - OBIEGOWY FILTR OLEJU. - JEDNOSTKA WOLNOOBROTOWA 1500 obr/min. - POMPA PALIWA WYPOSAŻONA W MANUALNY ODPOWIETRZNIK. - TRYB PRACY WSTĘPNEJ / ROZGRZEWANIE SILNIKA.

**PRĄDNICA:**

MODEL:	H3 80 000 / BEZSZCZOTKOWA / SYNCHRONICZNA / SAMOWZBUDNA.
MOC MAKSYMALNA / NOMINALNA (400V):	64 kW / 64000 W / 80 KVA - 60 kW / 60000 W / 75 KVA.
MOC MAKSYMALNA / NOMINALNA (230V):	28,4 kW / 28400 W / 35,5 KVA - 26,68 kW / 26680 W / 33,35 KVA.
WYKONANIE:	UZWOJENIE MIEDŹ, RDZEŃ STAL.
OCHRONA:	IP 23.
KLASA IZOLACJI:	H.
CHŁODZENIE:	POWIETRZE / WIRNIK.
UKŁAD STABILIZUJĄCY:	AVR – PEŁNA STABILIZACJA NAPIĘCIA (V) +/- 3%.
REGULATOR NAPIĘCIA WYJŚCIOWEGO:	AVR-SX 460.
NAPIĘCIE ZNAMIONOWE:	230V / 400V.
PRĄD ZNAMIONOWY:	116 A.
WSPÓŁCZYNNIK MOCY:	0,8 cosΦ.
CZĘSTOTLIWOŚĆ:	50 Hz. PEŁNA STABILIZACJA CZĘSTOTLIWOŚCI (Hz) +/- 2%.
ZABEZPIECZENIE PRĄDNICY:	„CCU” PRZECIĄŻENIOWO – TERMICZNE.

**UKŁAD AUTOMATYKI ATS / SZR:**

MODEL:	ATS TGL-125A.
ZAŁĄCZENIE:	SAMOCZYNNNE.
CZAS PRZEŁĄCZENIA:	- STAŁY. - MOŻLIWOŚĆ INSTALACJI PRZEŁĄCZNIKA CZASOWEGO.
INSTALACJA:	ROZDZIELNIA ZEWNĘTRZNA - NATYNKOWA.
ZASILANIE:	230 / 400 V.
ZABEZPIECZENIE:	125 A.
UKŁAD PODTRZYMANIA BATERII ROZRUCHOWEJ:	TAK.
UKŁAD PODGRZEWANIA SILNIKA:	NIE.
STEROWANIE POPRZEZ SIEĆ GSM:	OPCJA DODATKOWA.



**ZABUDOWA:**

<b>TYP ZABUDOWY:</b>	<ul style="list-style-type: none"><li>- JEDNOSTKA OSADZONA NA SOLIDNEJ STALOWEJ RAMIE PRZYSTOSOWANEJ DO INSTALACJI STACJONARNEJ.</li><li>- RAMA PRZYSTOSOWANA DO TRANSPORTU URZĄDZENIA WÓZKIEM WIDŁOWYM.</li><li>- RAMA PRZYSTOSOWANA DO TRANSPORTU DZWIGIEM.</li><li>- ZESPÓŁ PRĄDOTWÓRCZY ZAWIESZONY NA KOŁYSCE ABSORBUJĄCEJ DRGANIA.</li><li>- ZABUDOWA ZEWNĘTRZNA TYPU <i>SUPER - SILENT</i>, ZAPEWNIAJĄCA NISKI POZIOM HAŁASU PODCZAS PRACY.</li><li>- DWUSKRZYDŁOWE DRZWI BOCZNE Z OBU STRON URZĄDZENIA WYPOSAŻONE W ZAMEK.</li><li>- DRZWI KOMORY CHŁODNICZY / UKŁADU WYDECHOWEGO WYPOSAŻONE W ZAMEK.</li><li>- WEWNĘTRZNIE UMIESZCZONA LISTWA ODBIORU MOCY 400 V.</li><li>- PANEL STERUJĄCY UMIESZCZONY ZA DRZWICZKAMI WYPOSAŻONYMI W ZAMEK.</li><li>- ZEWNĘTRZNIE UMIESZCZONY WYŁĄCZNIK AWARYJNY.</li></ul>
<b>ZBIORNIK PALIWA:</b>	<ul style="list-style-type: none"><li>- WYKONANY ZE STALI OCYNKOWANEJ.</li><li>- MALOWANY TECHNIKĄ PROSZKOWĄ.</li><li>- WSKAŹNIK PALIWA UMIESZCZONY NA PANELU STEROWANIA.</li><li>- ZBIORNIK INSTALOWANY W RAMIE URZĄDZENIA.</li><li>- ZEWNĘTRZNIE INSTALOWANY WLEW PALIWA, WYPOSAŻONY W ZAMEK.</li></ul>
<b>PANEL STERUJĄCY:</b>	<ul style="list-style-type: none"><li>- STEROWNIK DIGITAL „Smartgen”.</li><li>- STACYJKA URZĄDZENIA.</li><li>- ZABEZPIECZENIE NADPRĄDOWE GŁÓWNE (400V) .</li><li>- KONTROLKA INFORMACYJNA ZASILANIA – GENERATOR PRĄDOTWÓRCZY.</li><li>- KONTROLKA INFORMACYJNA ZASILANIA – ZASILANIE GŁÓWNE / SIEĆ.</li><li>- 1 x GNIAZDO 230V / 16A / 3P / IP-44.</li><li>- 1 x GNIAZDO 230V / 32A / 3P / IP-44.</li><li>- 1x GNIAZDO 400V / 63A / 6P / IP-67.</li><li>- GNIAZDO 7-P STEROWANIA ATS/SZR.</li><li>- WYŁĄCZNIK AWARYJNY.</li></ul>





**KRAFT WELE**  
Polska

TECHNOLOGY CLOSER

**STEROWNIK:**

„Smartgen” HGM-420.	
FUNKCJE STEROWANIA / KONTROLI:	OSTRZEŻENIA I ALARMY:
<ul style="list-style-type: none"><li>- NAPIĘCIE WYJŚCIOWE (V).</li><li>- CZĘSTOTLIWOŚĆ (Hz).</li><li>- OBCIĄŻENIE (A).</li><li>- TEMPERATURA SILNIKA (C°).</li><li>- CIŚNIENIE OLEJU (kPa).</li><li>- PRĘDKOŚĆ OBROTOWA SILNIKA (rpm).</li><li>- CZAS PRACY GENERATORA (H).</li><li>- NAPIĘCIE ŁADOWANIA BATERII (V).</li><li>- POZIOM PALIWA (%).</li><li>- WARTOŚĆ WYPRODUKOWANEJ ENERGII.</li></ul>	<ul style="list-style-type: none"><li>- Niskie ciśnienie oleju silnikowego.</li><li>- Wysoka temperatura silnika.</li><li>- Nieprawidłowa prędkość obrotowa silnika.</li><li>- Załączony wyłącznik bezpieczeństwa.<ul style="list-style-type: none"><li>- Błędny start.</li><li>- Błędny stop.</li></ul></li><li>- Nieprawidłowe napięcie.</li><li>- Nieprawidłowa częstotliwość.</li><li>- Nieprawidłowe napięcie ładowania baterii.</li><li>- Przeciążenie prądnicy.</li><li>- Niski poziom paliwa.</li></ul>

**WYMIARY:**

DŁUGOŚĆ / SZEROKOŚĆ / WYSOKOŚĆ (mm):	2350 x 950 x 1260.
WAGA (kg):	1192.
POJEMNOŚĆ ZBIORNIKA PALIWA:	120 L.
POZIOM HAŁASU Lw(A):	72 dB(A).

